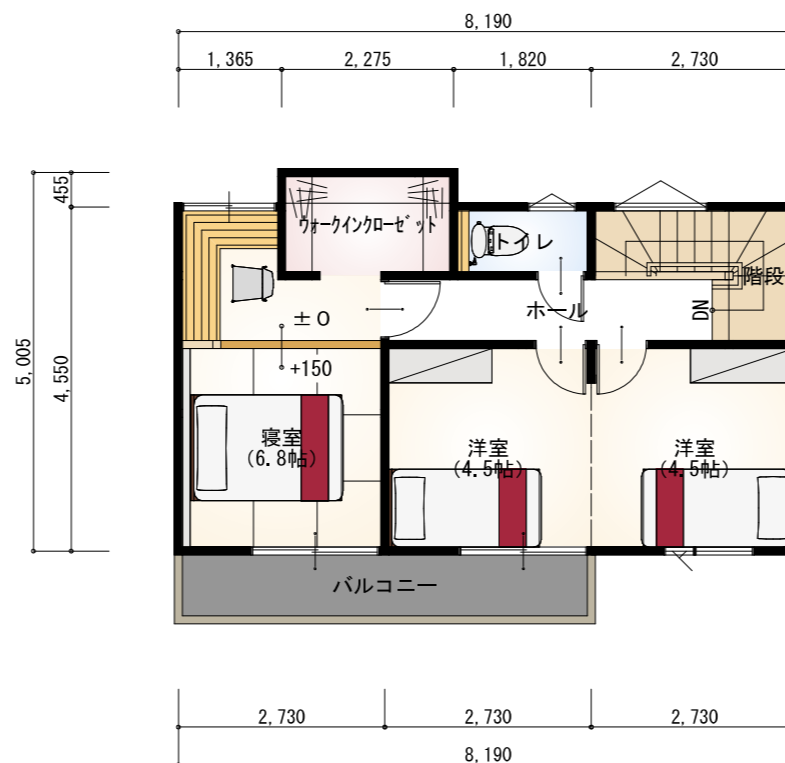


枝川の家 3,180万円 (税込)



2階 平面図 S:1/100

面積表		
敷地面積	152.24㎡	46.05坪
1階床面積	47.61㎡	14.40坪
2階床面積	38.29㎡	11.58坪
延床面積	85.9㎡	25.98坪



- 地盤保証20年
- 住宅瑕疵保証10年
- 白アリ保証10年
- 省令準耐火構造
- ZEH水準住宅

工事名	枝川様邸新築工事		管理者	設計者	担当者	図面名	1階 平面図, 2階 平面図	図面No. 1
備考			日付	日付	日付	縮尺	1/100	

TEL 088-879-7539 FAX 088-879-9839